

## Analyse des équipements de commerce sur le pôle de Blois

### Territoire de l'EPCI Agglopolys

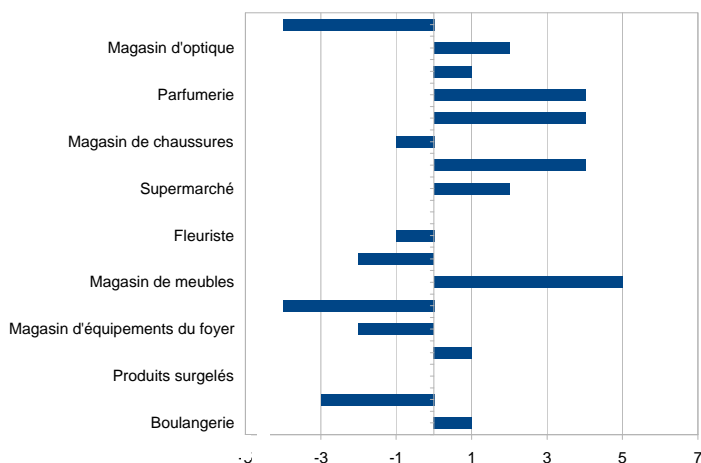
Code	Activites	Equipement	libelle	gamme	Equip2011	Equip2016	Delta	Tx_Pole	Tx_Dept	Comp Pole/Dept
A	Alimentaire	B203	Boulangerie	proximité	43	44	1	6,85	7,42	-0,57
A	Alimentaire	B204	Boucherie, charcuterie	proximité	24	21	-3	3,27	4,45	-1,18
A	Alimentaire	B205	Produits surgelés	supérieure	3	3	0	0,47	0,18	0,29
A	Alimentaire	B206	Poissonnerie	supérieure	2	3	1	0,47	0,18	0,29
E	Equipements de la maison	B303	Magasin d'équipements du foyer	intermédiaire	20	18	-2	2,80	1,29	1,51
E	Equipements de la maison	B305	Magasin d'électroménager	intermédiaire	11	7	-4	1,09	0,81	0,28
E	Equipements de la maison	B306	Magasin de meubles	intermédiaire	26	31	5	4,83	1,86	2,96
E	Equipements de la maison	B309	Droguerie, quincaillerie, bricolage	intermédiaire	13	11	-2	1,71	1,23	0,48
E	Equipements de la maison	B312	Fleuriste	proximité	28	27	-1	4,20	4,18	0,03
G	Grande surface	B101	Hypermarché	supérieure	3	3	0	0,47	0,21	0,26
G	Grande surface	B102	Supermarché	intermédiaire	10	12	2	1,87	1,56	0,31
H	Equipements de la personne	B302	Magasin de vêtements	intermédiaire	116	120	4	18,68	7,12	11,56
H	Equipements de la personne	B304	Magasin de chaussures	intermédiaire	23	22	-1	3,43	1,50	1,92
H	Equipements de la personne	B307	Magasin d'articles de sports et de loisirs	intermédiaire	10	14	4	2,18	1,44	0,74
H	Equipements de la personne	B310	Parfumerie	intermédiaire	8	12	4	1,87	0,81	1,06
H	Equipements de la personne	B311	Horlogerie, bijouterie	intermédiaire	11	12	1	1,87	0,75	1,12
H	Equipements de la personne	B313	Magasin d'optique	intermédiaire	17	19	2	2,96	1,89	1,07
L	Librairie	B301	Librairie, papeterie	intermédiaire	27	23	-4	3,58	2,01	1,57

Gain de commerce

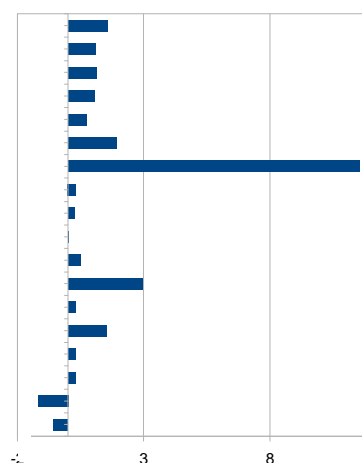
Perte de commerce

Stabilité

Evolution du taux des équipements entre 2011 et 2016



Comparaison taux des équipements du pôle par rapport au département



Source INSEE : BPE 2016

janvier 2018

Le pôle de Blois bénéficie d'un niveau d'équipements supérieur à celui du département. Le taux d'équipements en magasins de vêtements est deux fois supérieur à la moyenne départementale. Entre 2011 et 2016, le nombre de magasins de meubles et d'articles de sports, de vêtements s'est accru. Les équipements d'électroménagers ont diminué de même que le secteur librairie-presse.

## Analyse des équipements de commerce sur le pôle de Romorantin-Lanthenay

### Territoire de l'EPCI Romorantinais et du Monestois

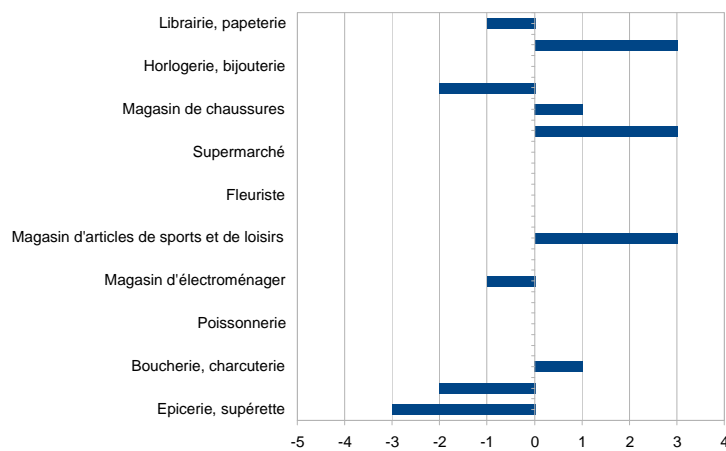
Code	Activites	Equipement	libelle	gamme	Equip2011	Equip2016	Delta	Tx_Pole	Tx_Dept	Comp Pole/Dept
A	Alimentaire	B202	Epicerie, supérette	proximité	7	4	-3	1,77	3,39	-1,62
A	Alimentaire	B203	Boulangerie	proximité	17	15	-2	6,62	7,40	-0,78
A	Alimentaire	B204	Boucherie, charcuterie	proximité	10	11	1	4,86	4,44	0,42
A	Alimentaire	B205	Produits surgelés	supérieure	1	1	0	0,44	0,18	0,26
A	Alimentaire	B206	Poissonnerie	supérieure	1	1	0	0,44	0,18	0,26
E	Equipements de la maison	B303	Magasin d'équipements du foyer	intermédiaire	5	5	0	2,21	1,29	0,92
E	Equipements de la maison	B305	Magasin d'électroménager	intermédiaire	5	4	-1	1,77	0,81	0,96
E	Equipements de la maison	B306	Magasin de meubles	intermédiaire	8	8	0	3,53	1,86	1,67
E	Equipements de la personne	B307	Magasin d'articles de sports et de loisirs	intermédiaire	8	11	3	4,86	1,44	3,42
E	Equipements de la maison	B309	Droguerie, quincaillerie, bricolage	intermédiaire	4	4	0	1,77	1,23	0,54
E	Equipements de la maison	B312	Fleuriste	proximité	10	10	0	4,42	4,17	0,25
G	Grande surface	B101	Hypermarché	supérieure	2	2	0	0,88	0,21	0,67
G	Grande surface	B102	Supermarché	intermédiaire	4	4	0	1,77	1,56	0,21
H	Equipements de la personne	B302	Magasin de vêtements	intermédiaire	27	30	3	13,25	7,11	6,14
H	Equipements de la personne	B304	Magasin de chaussures	intermédiaire	8	9	1	3,97	1,50	2,48
H	Equipements de la personne	B310	Parfumerie	intermédiaire	3	1	-2	0,44	0,81	-0,37
H	Equipements de la personne	B311	Horlogerie, bijouterie	intermédiaire	2	2	0	0,88	0,75	0,13
H	Equipements de la personne	B313	Magasin d'optique	intermédiaire	5	8	3	3,53	1,89	1,64
L	Librairie	B301	Librairie, papeterie	intermédiaire	7	6	-1	2,65	2,01	0,64

Gain de commerce

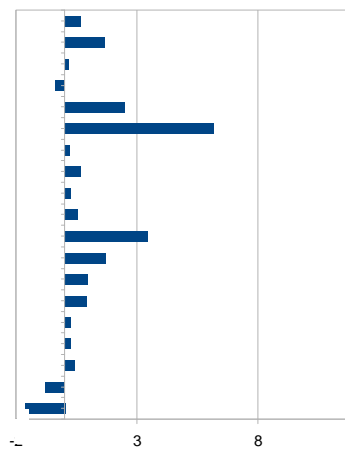
Perte de commerce

Stabilité

Evolution du taux des équipements entre 2011 et 2016



Comparaison taux des équipements du pôle par rapport au département



Source INSEE : BPE 2016

Le pôle de Romorantin-et du Monestois présente un niveau d'équipement un peu supérieur au taux moyen départemental. Les magasins de vêtements, chaussures et d'articles de sports sont plus concentrés sur ce territoire. Les magasins d'optique, de vêtements et d'articles de sports progressent assez fortement. Les parfumeries, boulangeries et épiceries-supérettes sont en diminution ces dernières années.

## Analyse des équipements de commerce sur le pôle de Vendôme

### Territoire de l'EPCI Territoires Vendômois

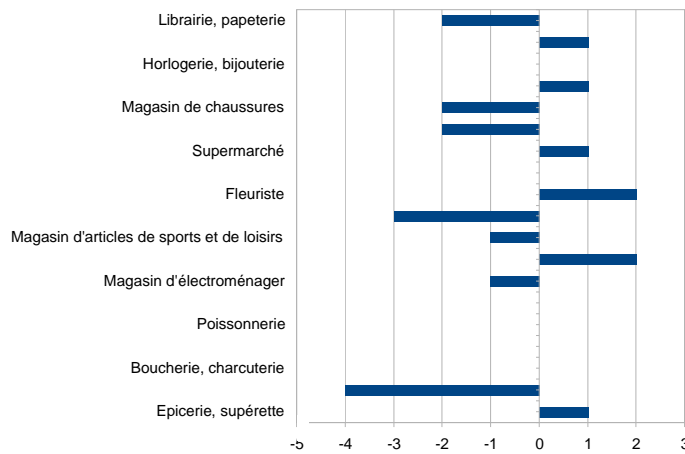
Code	Activites	Equipement	libelle	gamme	Equip2011	Equip2016	Delta	Tx_Pole	Tx_Dept	Comp Pole/Dept
A	Alimentaire	B202	Epicerie, supérette	proximité	4	5	1	2,48	3,39	-0,91
A	Alimentaire	B203	Boulangerie	proximité	16	12	-4	5,94	7,40	-1,46
A	Alimentaire	B204	Boucherie, charcuterie	proximité	8	8	0	3,96	4,44	-0,47
A	Alimentaire	B205	Produits surgelés	supérieure	2	2	0	0,99	0,18	0,81
A	Alimentaire	B206	Poissonnerie	supérieure			0		0,18	-0,18
E	Equipements de la maison	B303	Magasin d'équipements du foyer	intermédiaire	5	5	0	2,48	1,29	1,19
E	Equipements de la maison	B305	Magasin d'électroménager	intermédiaire	4	3	-1	1,49	0,81	0,68
E	Equipements de la maison	B306	Magasin de meubles	intermédiaire	4	6	2	2,97	1,86	1,11
E	Equipements de la personne	B307	Magasin d'articles de sports et de loisirs	intermédiaire	8	7	-1	3,47	1,44	2,03
E	Equipements de la maison	B309	Droguerie, quincaillerie, bricolage	intermédiaire	5	2	-3	0,99	1,23	-0,24
E	Equipements de la maison	B312	Fleuriste	proximité	6	8	2	3,96	4,17	-0,20
G	Grande surface	B101	Hypermarché	supérieure	1	1	0	0,50	0,21	0,29
G	Grande surface	B102	Supermarché	intermédiaire	5	6	1	2,97	1,56	1,41
H	Equipements de la personne	B302	Magasin de vêtements	intermédiaire	43	41	-2	20,31	7,11	13,21
H	Equipements de la personne	B304	Magasin de chaussures	intermédiaire	10	8	-2	3,96	1,50	2,46
H	Equipements de la personne	B310	Parfumerie	intermédiaire	4	5	1	2,48	0,81	1,67
H	Equipements de la personne	B311	Horlogerie, bijouterie	intermédiaire	5	5	0	2,48	0,75	1,73
H	Equipements de la personne	B313	Magasin d'optique	intermédiaire	9	10	1	4,95	1,89	3,07
L	Librairie	B301	Librairie, papeterie	intermédiaire	11	9	-2	4,46	2,01	2,45

Gain de commerce

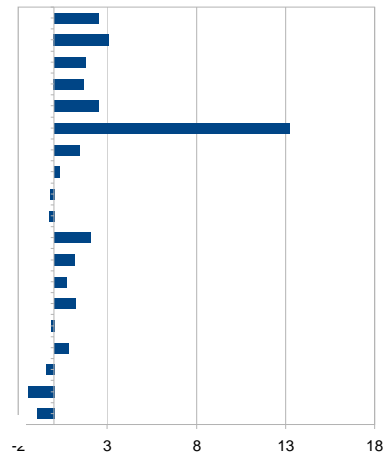
Stabilité

Perte de commerce

Evolution du taux des équipements entre 2011 et 2016



Comparaison taux des équipements du pôle par rapport au département



Source INSEE : BPE 2016

Le pôle de Vendôme est globalement bien pourvu en équipement. Les magasins de meubles, fleuristes ont augmenté entre 2011 et 2016. Par contre les équipements de droguerie, quincaillerie, bricolage diminuent de même que les boulangeries et librairies, papeteries.

## Analyse des équipements de commerce sur le pôle de Contres

### Territoire de l'EPCI Val-de-Cher-Controis

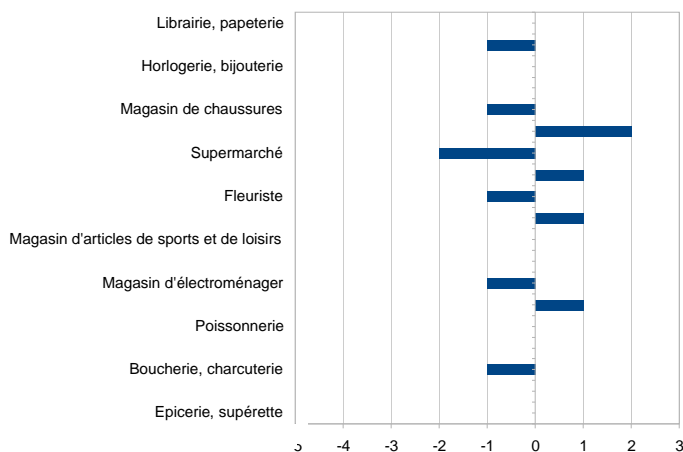
Code	Activites	Equipement	libelle	gamme	Equip2011	Equip2016	Delta	Tx_Pole	Tx_Dept	Comp Pole/Dept
A	Alimentaire	B202	Epicerie, supérette	proximité	2	2	0	4,24	3,39	0,85
A	Alimentaire	B203	Boulangerie	proximité	4	4	0	8,48	7,40	1,08
A	Alimentaire	B204	Boucherie, charcuterie	proximité	4	3	-1	6,36	4,44	1,92
A	Alimentaire	B205	Produits surgelés	supérieure			0		0,18	-0,18
A	Alimentaire	B206	Poissonnerie	supérieure			0		0,18	-0,18
E	Equipements de la maison	B303	Magasin d'équipements du foyer	intermédiaire		1	1	2,12	1,29	0,83
E	Equipements de la maison	B305	Magasin d'électroménager	intermédiaire	1		-1		0,81	-0,81
E	Equipements de la maison	B306	Magasin de meubles	intermédiaire			0		1,86	-1,86
E	Equipements de la personne	B307	Magasin d'articles de sports et de loisirs	intermédiaire			0		1,44	-1,44
E	Equipements de la maison	B309	Droguerie, quincaillerie, bricolage	intermédiaire		1	1	2,12	1,23	0,89
E	Equipements de la maison	B312	Fleuriste	proximité	5	4	-1	8,48	4,17	4,31
G	Grande surface	B101	Hypermarché	supérieure	1	1	1	2,12	0,21	1,91
G	Grande surface	B102	Supermarché	intermédiaire	4	2	-2	4,24	1,56	2,68
H	Equipements de la personne	B302	Magasin de vêtements	intermédiaire	4	6	2	12,72	7,11	5,62
H	Equipements de la personne	B304	Magasin de chaussures	intermédiaire	2	1	-1	2,12	1,50	0,62
H	Equipements de la personne	B310	Parfumerie	intermédiaire			0		0,81	-0,81
H	Equipements de la personne	B311	Horlogerie, bijouterie	intermédiaire	1	1	0	2,12	0,75	1,37
H	Equipements de la personne	B313	Magasin d'optique	intermédiaire	4	3	-1	6,36	1,89	4,47
L	Librairie	B301	Librairie, papeterie	intermédiaire	1	1	0	2,12	2,01	0,11

Gain de commerce

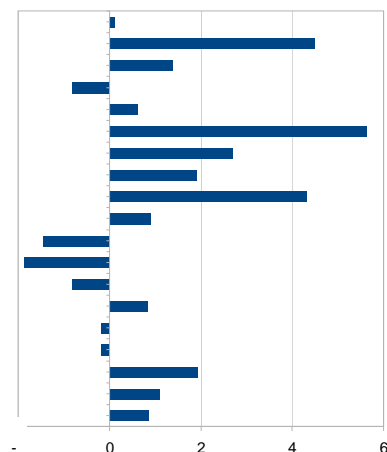
Perte de commerce

Stabilité

Evolution du taux des équipements entre 2011 et 2016



Comparaison taux des équipements du pôle par rapport au département



Source INSEE : BPE 2016

## Analyse des équipements de commerce sur le pôle de Lamotte-Beuvron

### Territoire de l'EPCI Cœur de Sologne

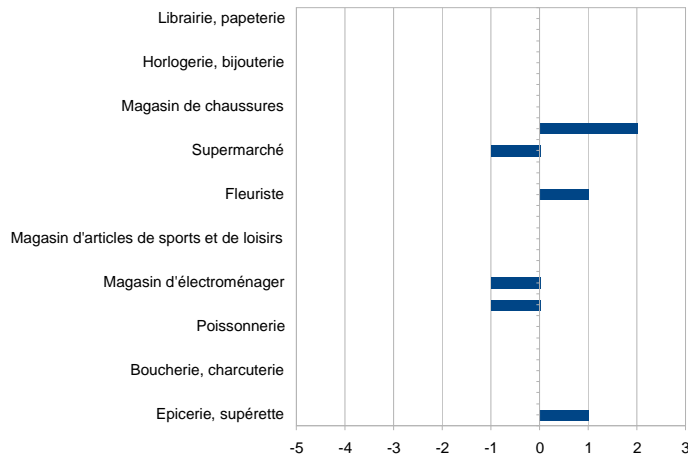
Code	Activites	Equipement	libelle	gamme	Equip2011	Equip2016	Delta	Tx_Pole	Tx_Dept	Comp Pole/Dept
A	Alimentaire	B202	Epicerie, supérette	proximité	1	2	1	4,20	3,39	0,81
A	Alimentaire	B203	Boulangerie	proximité	4	4	0	8,39	7,40	0,99
A	Alimentaire	B204	Boucherie, charcuterie	proximité	4	4	0	8,39	4,44	3,95
A	Alimentaire	B205	Produits surgelés	supérieure			0		0,18	-0,18
A	Alimentaire	B206	Poissonnerie	supérieure			0		0,18	-0,18
E	Equipements de la maison	B303	Magasin d'équipements du foyer	intermédiaire	2	1	-1	2,10	1,29	0,81
E	Equipements de la maison	B305	Magasin d'électroménager	intermédiaire	1		-1		0,81	-0,81
E	Equipements de la maison	B306	Magasin de meubles	intermédiaire	1	1	0	2,10	1,86	0,24
E	Equipements de la personne	B307	Magasin d'articles de sports et de loisirs	intermédiaire	1	1	0	2,10	1,44	0,66
E	Equipements de la maison	B309	Droguerie, quincaillerie, bricolage	intermédiaire	1	1	0	2,10	1,23	0,87
E	Equipements de la maison	B312	Fleuriste	proximité	4	5	1	10,49	4,17	6,32
G	Grande surface	B101	Hypermarché	supérieure			0		0,21	-0,21
G	Grande surface	B102	Supermarché	intermédiaire	3	2	-1	4,20	1,56	2,64
H	Equipements de la personne	B302	Magasin de vêtements	intermédiaire	4	6	2	12,59	7,11	5,48
H	Equipements de la personne	B304	Magasin de chaussures	intermédiaire	1	1	0	2,10	1,50	0,60
H	Equipements de la personne	B310	Parfumerie	intermédiaire	2	2	0	4,20	0,81	3,39
H	Equipements de la personne	B311	Horlogerie, bijouterie	intermédiaire	1	1	0	2,10	0,75	1,35
H	Equipements de la personne	B313	Magasin d'optique	intermédiaire	1	1	0	2,10	1,89	0,21
L	Librairie	B301	Librairie, papeterie	intermédiaire	1	1	0	2,10	2,01	0,09

Gain de commerce

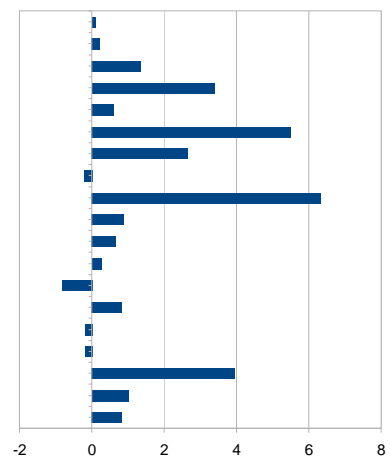
Perte de commerce

Stabilité

Evolution du taux des équipements entre 2011 et 2016



Comparaison taux des équipements du pôle par rapport au département



Source INSEE : BPE 2016

## Analyse des équipements de commerce sur le pôle de Mer

### Territoire de l'EPCI Beauce Val de Loire

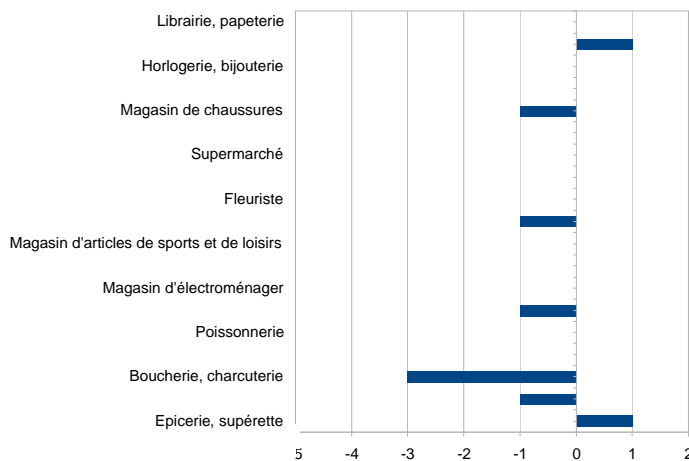
Code	Activites	Equipement	libelle	gamme	Equip2011	Equip2016	Delta	Tx_Pole	Tx_Dept	Comp Pole/Dept
A	Alimentaire	B202	Epicerie, supérette	proximité	1	1	0	1,61	3,39	-1,77
A	Alimentaire	B203	Boulangerie	proximité	3	2	-1	3,23	7,40	-4,18
A	Alimentaire	B204	Boucherie, charcuterie	proximité	4	1	-3	1,61	4,44	-2,82
A	Alimentaire	B205	Produits surgelés	supérieure			0	0	0,18	-0,18
A	Alimentaire	B206	Poissonnerie	supérieure			0		0,18	-0,18
E	Equipements de la maison	B303	Magasin d'équipements du foyer	intermédiaire	1		-1		1,29	-1,29
E	Equipements de la maison	B305	Magasin d'électroménager	intermédiaire			0		0,81	-0,81
E	Equipements de la maison	B306	Magasin de meubles	intermédiaire			0		1,86	-1,86
E	Equipements de la personne	B307	Magasin d'articles de sports et de loisirs	intermédiaire	2	2	0	3,23	1,44	1,79
E	Equipements de la maison	B309	Droguerie, quincaillerie, bricolage	intermédiaire	1		-1		1,23	-1,23
E	Equipements de la maison	B312	Fleuriste	proximité	4	4	0	6,45	4,17	2,29
G	Grande surface	B101	Hypermarché	supérieure			0		0,21	-0,21
G	Grande surface	B102	Supermarché	intermédiaire	2	2	0	3,23	1,56	1,67
H	Equipements de la personne	B302	Magasin de vêtements	intermédiaire	2	2	0	3,23	7,11	-3,88
H	Equipements de la personne	B304	Magasin de chaussures	intermédiaire	1		-1		1,50	-1,50
H	Equipements de la personne	B310	Parfumerie	intermédiaire			0		0,81	-0,81
H	Equipements de la personne	B311	Horlogerie, bijouterie	intermédiaire	1	1	0	1,61	0,75	0,86
H	Equipements de la personne	B313	Magasin d'optique	intermédiaire	2	3	1	4,84	1,89	2,95
L	Librairie	B301	Librairie, papeterie	intermédiaire	2	2	0	3,23	2,01	1,22

Gain de commerce

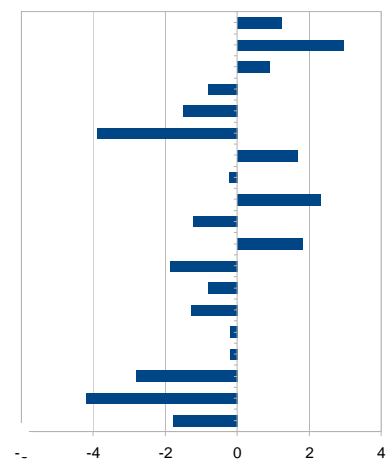
Perte de commerce

Stabilité

Evolution du taux des équipements entre 2011 et 2016



Comparaison taux des équipements du pôle par rapport au département



Source INSEE : BPE 2016

## Analyse des équipements de commerce sur le pôle de Montoire-sur-le-Loir

### Territoire de l'EPCI Territoires Vendômois

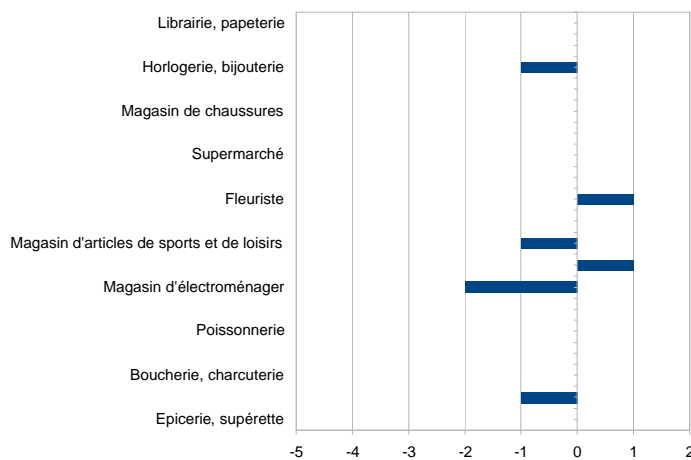
Code	Activites	Equipement	libelle	gamme	Equip2011	Equip2016	Delta	Tx Pole	Tx Dept	Comp Pole/Dept
A	Alimentaire	B202	Epicerie, supérette	proximité			0		3,39	-3,39
A	Alimentaire	B203	Boulangerie	proximité	4	3	-1	7,81	7,40	0,40
A	Alimentaire	B204	Boucherie, charcuterie	proximité	3	3	0	7,81	4,44	3,37
A	Alimentaire	B205	Produits surgelés	supérieure			0		0,18	-0,18
A	Alimentaire	B206	Poissonnerie	supérieure			0		0,18	-0,18
E	Equipements de la maison	B303	Magasin d'équipements du foyer	intermédiaire			0		1,29	-1,29
E	Equipements de la maison	B305	Magasin d'électroménager	intermédiaire	2		-2		0,81	-0,81
E	Equipements de la maison	B306	Magasin de meubles	intermédiaire		1	1	2,60	1,86	0,74
E	Equipements de la personne	B307	Magasin d'articles de sports et de loisirs	intermédiaire	2	1	-1	2,60	1,44	1,16
E	Equipements de la maison	B309	Droguerie, quincaillerie, bricolage	intermédiaire	1	1	0	2,60	1,23	1,37
E	Equipements de la maison	B312	Fleuriste	proximité	2	3	1	7,81	4,17	3,64
G	Grande surface	B101	Hypermarché	supérieure			0		0,21	-0,21
G	Grande surface	B102	Supermarché	intermédiaire	2	2	0	5,21	1,56	3,65
H	Equipements de la personne	B302	Magasin de vêtements	intermédiaire	4	4	0	10,41	7,11	3,31
H	Equipements de la personne	B304	Magasin de chaussures	intermédiaire	2	2	0	5,21	1,50	3,71
H	Equipements de la personne	B310	Parfumerie	intermédiaire	2	2	0	5,21	0,81	4,40
H	Equipements de la personne	B311	Horlogerie, bijouterie	intermédiaire	2	1	-1	2,60	0,75	1,85
H	Equipements de la personne	B313	Magasin d'optique	intermédiaire	2	2	0	5,21	1,89	3,32
L	Librairie	B301	Librairie, papeterie	intermédiaire	1	1	0	2,60	2,01	0,59

Gain de commerce

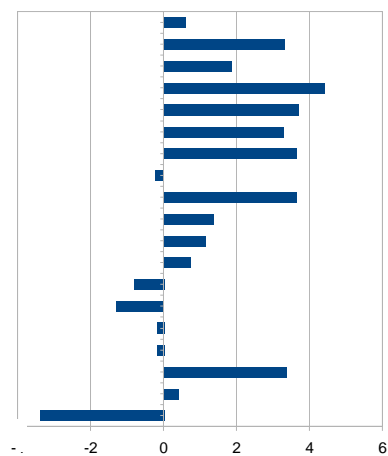
Perte de commerce

Stabilité

Evolution du taux des équipements entre 2011 et 2016



Comparaison taux des équipements du pôle par rapport au département



Source INSEE : BPE 2016

## Analyse des équipements de commerce sur le pôle de Montrichard

### Territoire de l'EPCI Val-de-Cher-Controis

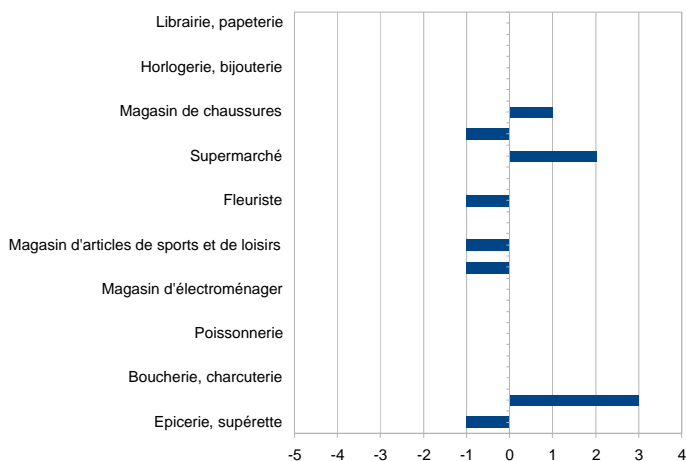
Code	Activites	Equipement	libelle	gamme	Equip2011	Equip2016	Delta	Tx_Pole	Tx_Dept	Comp Pole/Dept
A	Alimentaire	B202	Epicerie, supérette	proximité	4	3	-1	4,68	3,39	1,29
A	Alimentaire	B203	Boulangerie	proximité	7	10	3	15,60	7,40	8,19
A	Alimentaire	B204	Boucherie, charcuterie	proximité	4	4	0	6,24	4,44	1,80
A	Alimentaire	B205	Produits surgelés	supérieure			0		0,18	-0,18
A	Alimentaire	B206	Poissonnerie	supérieure			0		0,18	-0,18
E	Equipements de la maison	B303	Magasin d'équipements du foyer	intermédiaire			0		1,29	-1,29
E	Equipements de la maison	B305	Magasin d'électroménager	intermédiaire	3	3	0	4,68	0,81	3,87
E	Equipements de la maison	B306	Magasin de meubles	intermédiaire	1		-1		1,86	-1,86
E	Equipements de la personne	B307	Magasin d'articles de sports et de loisirs	intermédiaire	1		-1		1,44	-1,44
E	Equipements de la maison	B309	Droguerie, quincaillerie, bricolage	intermédiaire	1	1	0	1,56	1,23	0,33
E	Equipements de la maison	B312	Fleuriste	proximité	6	5	-1	7,80	4,17	3,63
G	Grande surface	B101	Hypermarché	supérieure			0		0,21	-0,21
G	Grande surface	B102	Supermarché	intermédiaire	2	4	2	6,24	1,56	4,68
H	Equipements de la personne	B302	Magasin de vêtements	intermédiaire	8	7	-1	10,92	7,11	3,81
H	Equipements de la personne	B304	Magasin de chaussures	intermédiaire	1	2	1	3,12	1,50	1,62
H	Equipements de la personne	B310	Parfumerie	intermédiaire	1	1	0	1,56	0,81	0,75
H	Equipements de la personne	B311	Horlogerie, bijouterie	intermédiaire			0		0,75	-0,75
H	Equipements de la personne	B313	Magasin d'optique	intermédiaire	3	3	0	4,68	1,89	2,79
L	Librairie	B301	Librairie, papeterie	intermédiaire	4	4	0	6,24	2,01	4,23

Gain de commerce

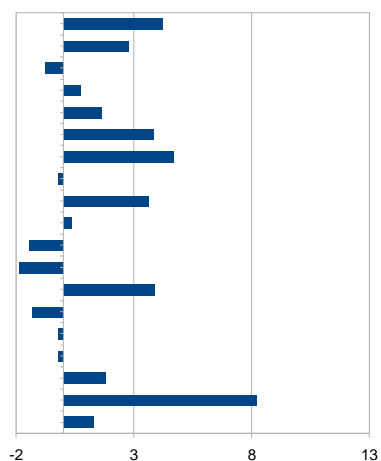
Perte de commerce

Stabilité

Evolution du taux des équipements entre 2011 et 2016



Comparaison taux des équipements du pôle par rapport au département



Source INSEE : BPE 2016



## Analyse des équipements de commerce sur le pôle de Saint-Aignan

### Territoire de l'EPCI Val-de-Cher-Controis

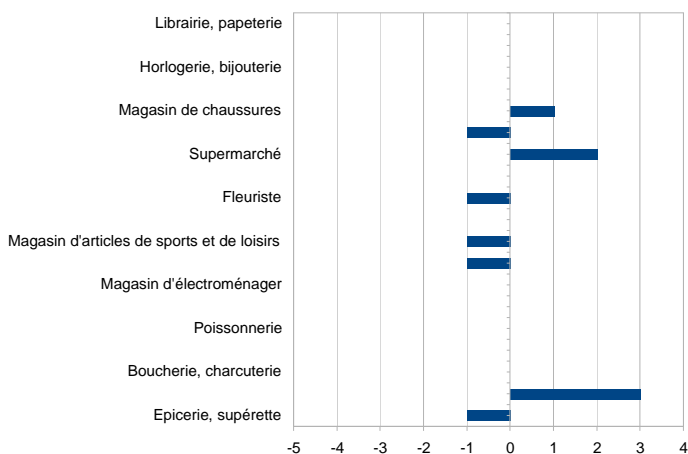
Code	Activites	Equipement	libelle	gamme	Equip2011	Equip2016	Delta	Tx_Pole	Tx_Dept	Comp Pole/Dept
A	Alimentaire	B202	Epicerie, supérette	proximité	1	2	1	3,53	3,39	0,15
A	Alimentaire	B203	Boulangerie	proximité	5	5	0	8,84	7,40	1,43
A	Alimentaire	B204	Boucherie, charcuterie	proximité	5	4	-1	7,07	4,44	2,63
A	Alimentaire	B205	Produits surgelés	supérieure			0		0,18	-0,18
A	Alimentaire	B206	Poissonnerie	supérieure			0		0,18	-0,18
E	Equipements de la maison	B303	Magasin d'équipements du foyer	intermédiaire	1		-1		1,29	-1,29
E	Equipements de la maison	B305	Magasin d'électroménager	intermédiaire	2		-2		0,81	-0,81
E	Equipements de la maison	B306	Magasin de meubles	intermédiaire	5	5	0	8,84	1,86	6,98
E	Equipements de la personne	B307	Magasin d'articles de sports et de loisirs	intermédiaire	2	2	0	3,53	1,44	2,10
E	Equipements de la maison	B309	Droguerie, quincaillerie, bricolage	intermédiaire	2	1	-1	1,77	1,23	0,54
E	Equipements de la maison	B312	Fleuriste	proximité	3	5	2	8,84	4,17	4,67
G	Grande surface	B101	Hypermarché	supérieure			0		0,21	-0,21
G	Grande surface	B102	Supermarché	intermédiaire	3	3	0	5,30	1,56	3,74
H	Equipements de la personne	B302	Magasin de vêtements	intermédiaire	1	3	2	5,30	7,11	-1,80
H	Equipements de la personne	B304	Magasin de chaussures	intermédiaire	2	1	-1	1,77	1,50	0,27
H	Equipements de la personne	B310	Parfumerie	intermédiaire		1	1	1,77	0,81	0,96
H	Equipements de la personne	B311	Horlogerie, bijouterie	intermédiaire	1		-1		0,75	-0,75
H	Equipements de la personne	B313	Magasin d'optique	intermédiaire	3	3	0	5,30	1,89	3,41
L	Librairie	B301	Librairie, papeterie	intermédiaire	2	2	0	3,53	2,01	1,53

Gain de commerce

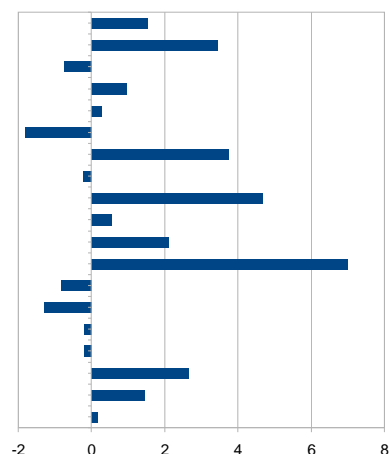
Stabilité

Perte de commerce

Evolution du taux des équipements entre 2011 et 2016



Comparaison taux des équipements du pôle par rapport au département



Source INSEE : BPE 2016

## Analyse des équipements de commerce sur le pôle de Saint-Laurent-Nouan Territoire de l'EPCI Grand Chambord

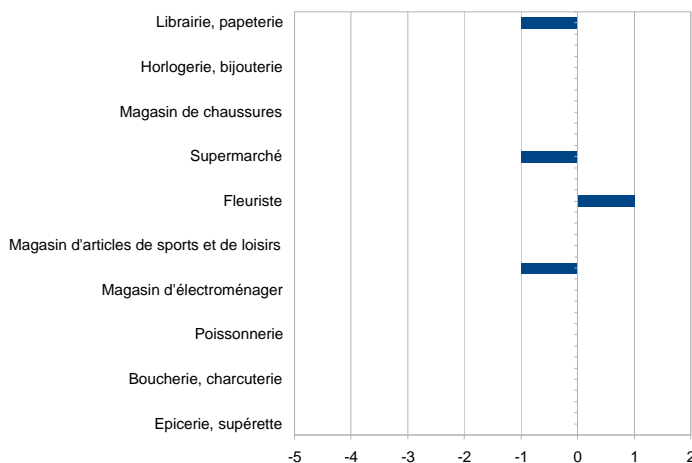
Code	Activites	Equipement	libelle	gamme	Equip2011	Equip2016	Delta	Tx_Pole	Tx_Dept	Comp Pole/Dept
A	Alimentaire	B202	Epicerie, supérette	proximité	1	1	0	2,32	3,39	-1,06
A	Alimentaire	B203	Boulangerie	proximité	2	2	0	4,65	7,40	-2,76
A	Alimentaire	B204	Boucherie, charcuterie	proximité	1	1	0	2,32	4,44	-2,11
A	Alimentaire	B205	Produits surgelés	supérieure			0		0,18	-0,18
A	Alimentaire	B206	Poissonnerie	supérieure			0		0,18	-0,18
E	Equipements de la maison	B303	Magasin d'équipements du foyer	intermédiaire			0		1,29	-1,29
E	Equipements de la maison	B305	Magasin d'électroménager	intermédiaire			0		0,81	-0,81
E	Equipements de la maison	B306	Magasin de meubles	intermédiaire	1		-1		1,86	-1,86
E	Equipements de la personne	B307	Magasin d'articles de sports et de loisirs	intermédiaire			0		1,44	-1,44
E	Equipements de la maison	B309	Droguerie, quincaillerie, bricolage	intermédiaire			0		1,23	-1,23
E	Equipements de la maison	B312	Fleuriste	proximité	2	3	1	6,97	4,17	2,80
G	Grande surface	B101	Hypermarché	supérieure			0		0,21	-0,21
G	Grande surface	B102	Supermarché	intermédiaire	2	1	-1	2,32	1,56	0,76
H	Equipements de la personne	B302	Magasin de vêtements	intermédiaire			0		7,11	-7,11
H	Equipements de la personne	B304	Magasin de chaussures	intermédiaire			0		1,50	-1,50
H	Equipements de la personne	B310	Parfumerie	intermédiaire			0		0,81	-0,81
H	Equipements de la personne	B311	Horlogerie, bijouterie	intermédiaire			0		0,75	-0,75
H	Equipements de la personne	B313	Magasin d'optique	intermédiaire	1	1	0	2,32	1,89	0,43
L	Librairie	B301	Librairie, papeterie	intermédiaire	1		-1		2,01	-2,01

**Gain de commerce**

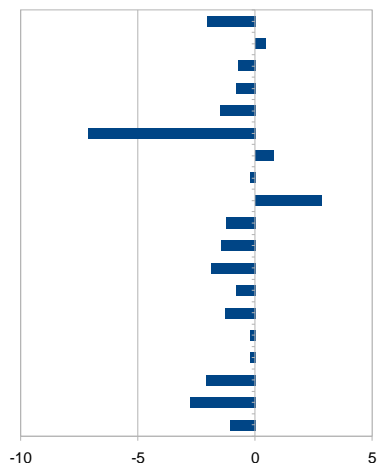
**Perte de commerce**

**Stabilité**

**Evolution du taux des équipements entre 2011 et 2016**



**Comparaison taux des équipements du pôle par rapport au département**



Source INSEE : BPE 2016

## Analyse des équipements de commerce sur le pôle de Salbris

### Territoire de l'EPCI Val-de-Cher-Controis

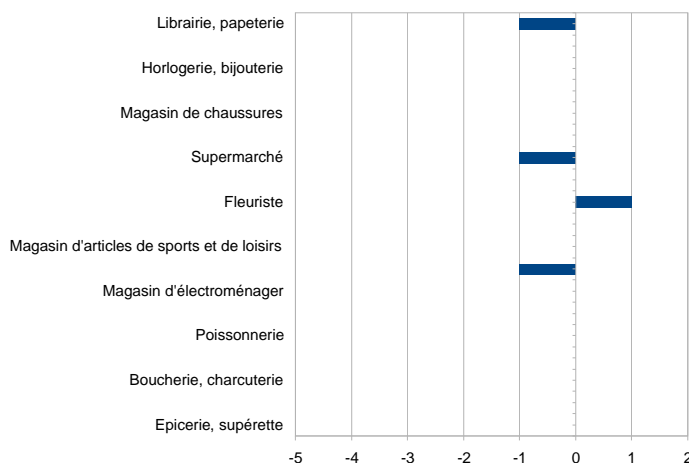
Code	Activites	Equipement	libelle	gamme	Equip2011	Equip2016	Delta	Tx. Pole	Tx. Dept	Comp Pole/Dept
A	Alimentaire	B202	Epicerie, supérette	proximité	1	1	0	1,85	3,39	-1,54
A	Alimentaire	B203	Boulangerie	proximité	5	4	-1	7,41	7,40	0,01
A	Alimentaire	B204	Boucherie, charcuterie	proximité	3	3	0	5,56	4,44	1,12
A	Alimentaire	B205	Produits surgelés	supérieure			0		0,18	-0,18
A	Alimentaire	B206	Poissonnerie	supérieure	1	1	0	1,85	0,18	1,67
E	Equipements de la maison	B303	Magasin d'équipements du foyer	intermédiaire	1	2	1	3,71	1,29	2,42
E	Equipements de la maison	B305	Magasin d'électroménager	intermédiaire	2	2	0	3,71	0,81	2,90
E	Equipements de la maison	B306	Magasin de meubles	intermédiaire	1	2	1	3,71	1,86	1,85
E	Equipements de la personne	B307	Magasin d'articles de sports et de loisirs	intermédiaire			0		1,44	-1,44
E	Equipements de la maison	B309	Droguerie, quincaillerie, bricolage	intermédiaire			0		1,23	-1,23
E	Equipements de la maison	B312	Fleuriste	proximité	3	4	1	7,41	4,17	3,24
G	Grande surface	B101	Hypermarché	supérieure			0		0,21	-0,21
G	Grande surface	B102	Supermarché	intermédiaire	2	2	0	3,71	1,56	2,15
H	Equipements de la personne	B302	Magasin de vêtements	intermédiaire	3	3	0	5,56	7,11	-1,55
H	Equipements de la personne	B304	Magasin de chaussures	intermédiaire		1	1	1,85	1,50	0,35
H	Equipements de la personne	B310	Parfumerie	intermédiaire	1		-1		0,81	-0,81
H	Equipements de la personne	B311	Horlogerie, bijouterie	intermédiaire	1		-1		0,75	-0,75
H	Equipements de la personne	B313	Magasin d'optique	intermédiaire	2	2	0	3,71	1,89	1,82
L	Librairie	B301	Librairie, papeterie	intermédiaire	2	1	-1	1,85	2,01	-0,16

Gain de commerce

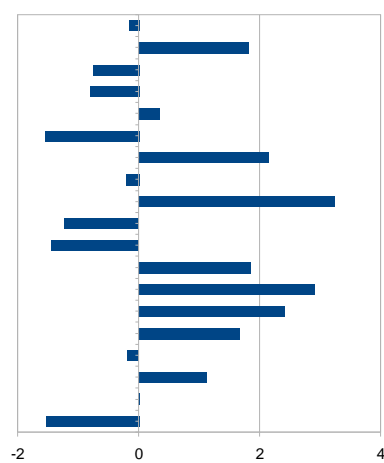
Perte de commerce

Stabilité

Evolution du taux des équipements entre 2011 et 2016



Comparaison taux des équipements du pôle par rapport au département



Source INSEE : BPE 2016

## Analyse des équipements de commerce sur le pôle de Selles-sur-Cher

### Territoire de l'EPCI Val-de-Cher-Controis

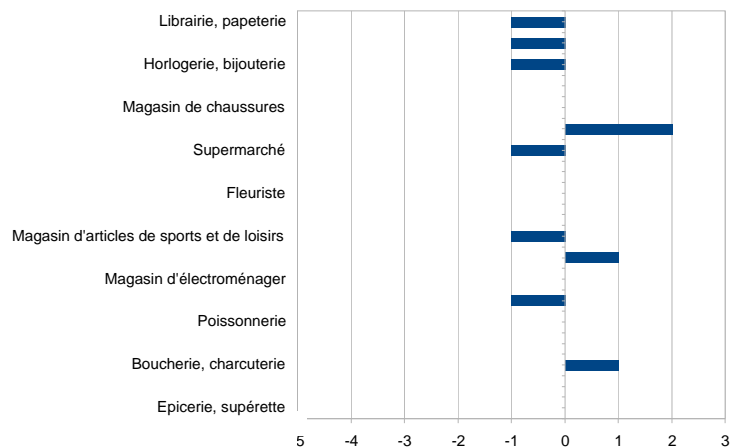
Code	Activites	Equipement	libelle	gamme	Equip2011	Equip2016	Delta	Tx_Pole	Tx_Dept	Comp Pole/Dept
A	Alimentaire	B202	Epicèrie, supèrette	proximitè			0		3,39	-3,39
A	Alimentaire	B203	Boulangèrie	proximitè	4	4	0	8,58	7,40	1,18
A	Alimentaire	B204	Boucherie, charcuterie	proximitè	3	4	1	8,58	4,44	4,14
A	Alimentaire	B205	Produits surgelès	supèrieure			0		0,18	-0,18
A	Alimentaire	B206	Poissonnerie	supèrieure			0		0,18	-0,18
E	Equipements de la maison	B303	Magasin d'èquipements du foyer	intermèdiaire	1		-1		1,29	-1,29
E	Equipements de la maison	B305	Magasin d'èlectromènager	intermèdiaire	1	1	0	2,15	0,81	1,34
E	Equipements de la maison	B306	Magasin de meubles	intermèdiaire	1	2	1	4,29	1,86	2,43
E	Equipements de la personne	B307	Magasin d'articles de sports et de loisirs	intermèdiaire	2	1	-1	2,15	1,44	0,71
E	Equipements de la maison	B309	Droguerie, quincaillerie, bricolage	intermèdiaire	2	2	0	4,29	1,23	3,06
E	Equipements de la maison	B312	Fleuriste	proximitè	2	2	0	4,29	4,17	0,12
G	Grande surface	B101	Hypermarchè	supèrieure			0		0,21	-0,21
G	Grande surface	B102	Supermarchè	intermèdiaire	3	2	-1	4,29	1,56	2,73
H	Equipements de la personne	B302	Magasin de vètelements	intermèdiaire	1	3	2	6,44	7,11	-0,67
H	Equipements de la personne	B304	Magasin de chaussures	intermèdiaire			0		1,50	-1,50
H	Equipements de la personne	B310	Parfumerie	intermèdiaire			0		0,81	-0,81
H	Equipements de la personne	B311	Horlogerie, bijouterie	intermèdiaire	1		-1		0,75	-0,75
H	Equipements de la personne	B313	Magasin d'optique	intermèdiaire	3	2	-1	4,29	1,89	2,40
L	Librairie	B301	Librairie, papèterie	intermèdiaire	2	1	-1	2,15	2,01	0,14

Gain de commerce

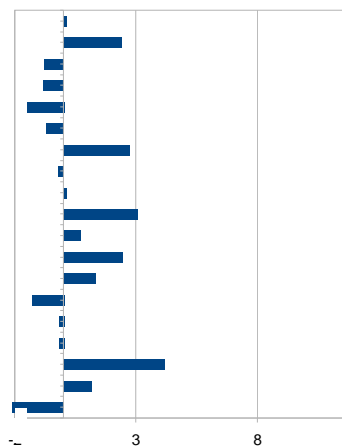
Stabilité

Perte de commerce

Evolution du taux des èquipements entre 2011 et 2016



Comparaison taux des èquipements du pôle par rapport au dèpartement



Source INSEE : BPE 2016